

Istruzioni per la configurazione dell'accesso in bandalarga 802.1x

Sistema Operativo: Windows 7

Di cosa devo disporre per configurare il pc per l'accesso sulla bandalarga di Ateneo?

Per prima cosa scaricheremo la **chiave di registro Md5**, un semplice file indispensabile per completare la configurazione.

E' necessario inoltre che ogni utente abbia un **nome utente** ed una **password** con i quali effettuare l'accesso in bandalarga.

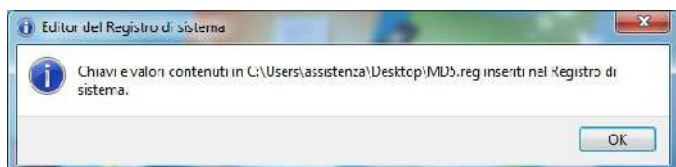
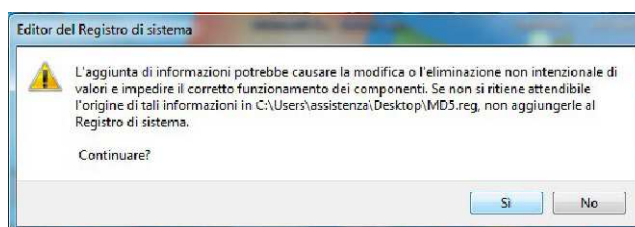
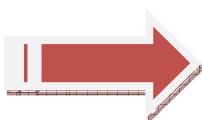
Lista referenti Ufficio/Dipartimento per effettuare l'attivazione account di bandalarga:

http://ced.uniss.it/sites/default/files/aiit/reti/docs/referenti_ufficio_reti.pdf

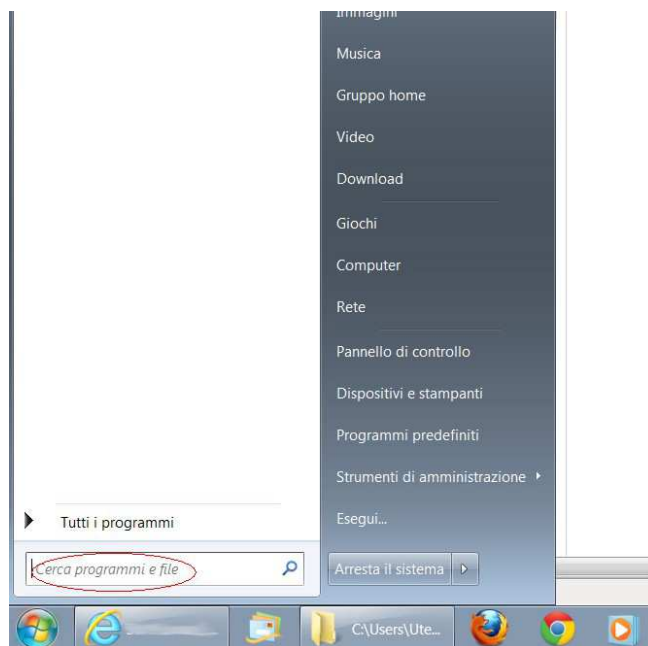
Collegamento per scaricare la chiave di registro Md5

<http://ced.uniss.it/sites/default/files/aiit/reti/docs/Md5.zip>

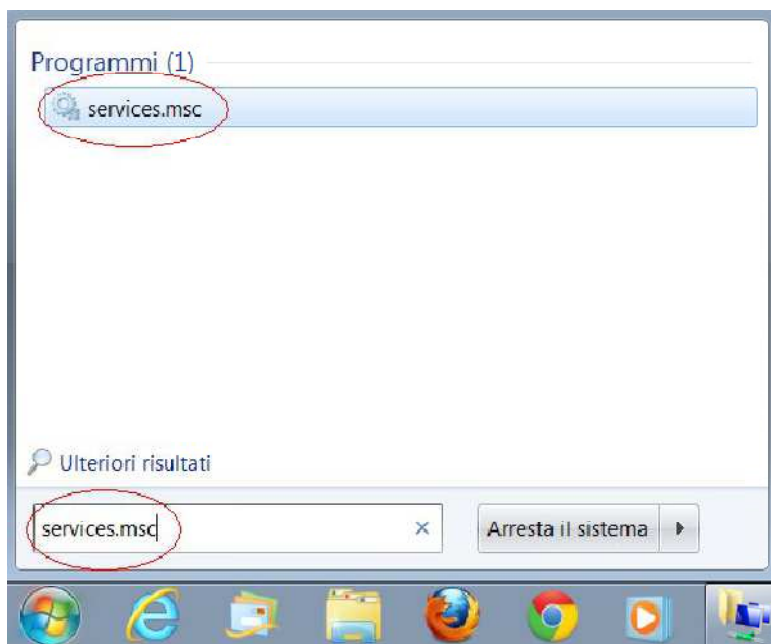
1) Clicchiamo sul file MD5.reg dando conferma su tutte le schermate che seguono:



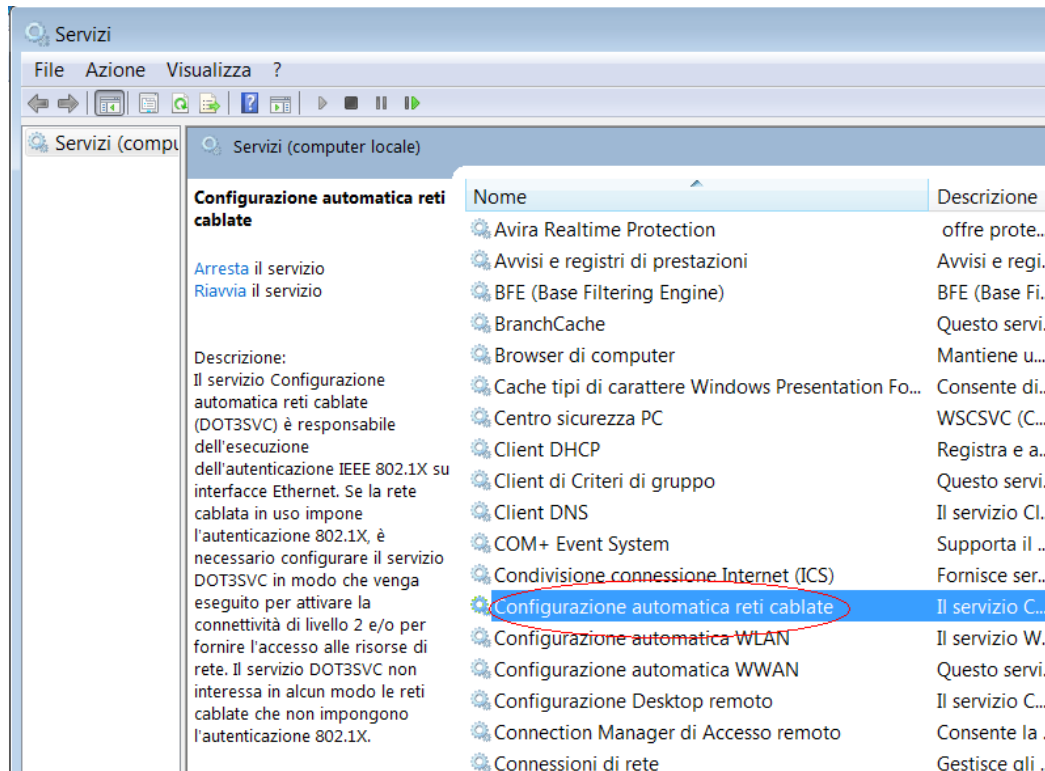
2) Il successivo passo sarà abilitare il servizio “**Configurazione automatica reti cablate**” che di default è disabilitato, pertanto dovremo fare in modo che possa avviarsi automaticamente con il Sistema Operativo. Clicchiamo sul menù “**START**” in basso a sinistra nel nostro schermo e poi click su “**Cerca programmi e file**”:



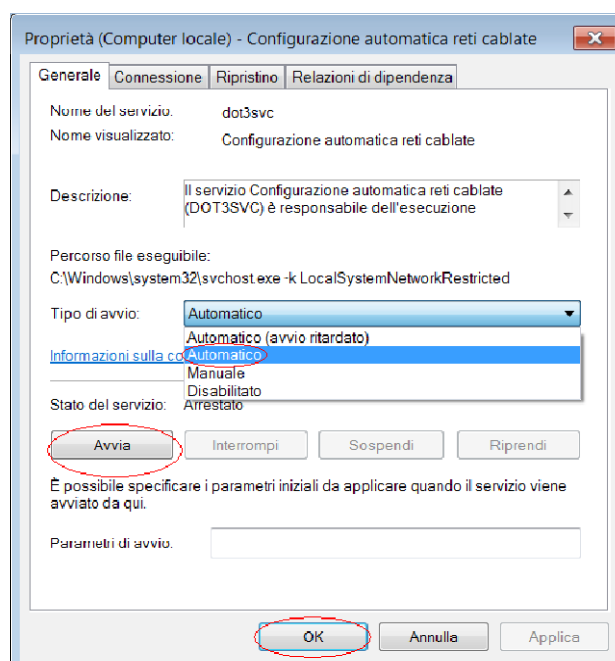
3) Digitiamo “**services.msc**” nel riquadro e diamo “**INVIO**” :



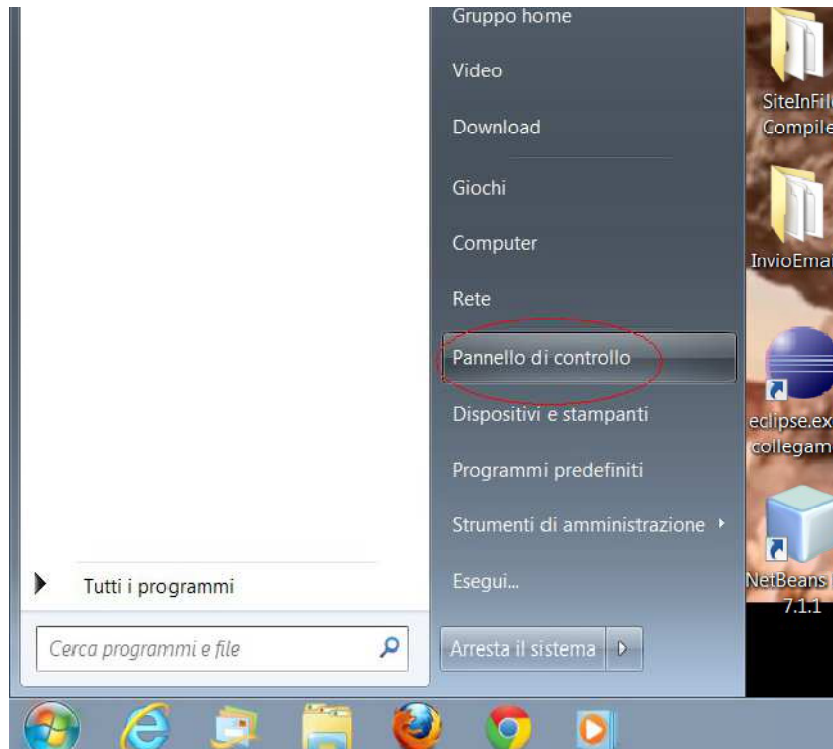
4) Comparirà una finestra con l'elenco dei Servizi del sistema, fare doppio click su **“Configurazione Automatica Reti Cablate”**:



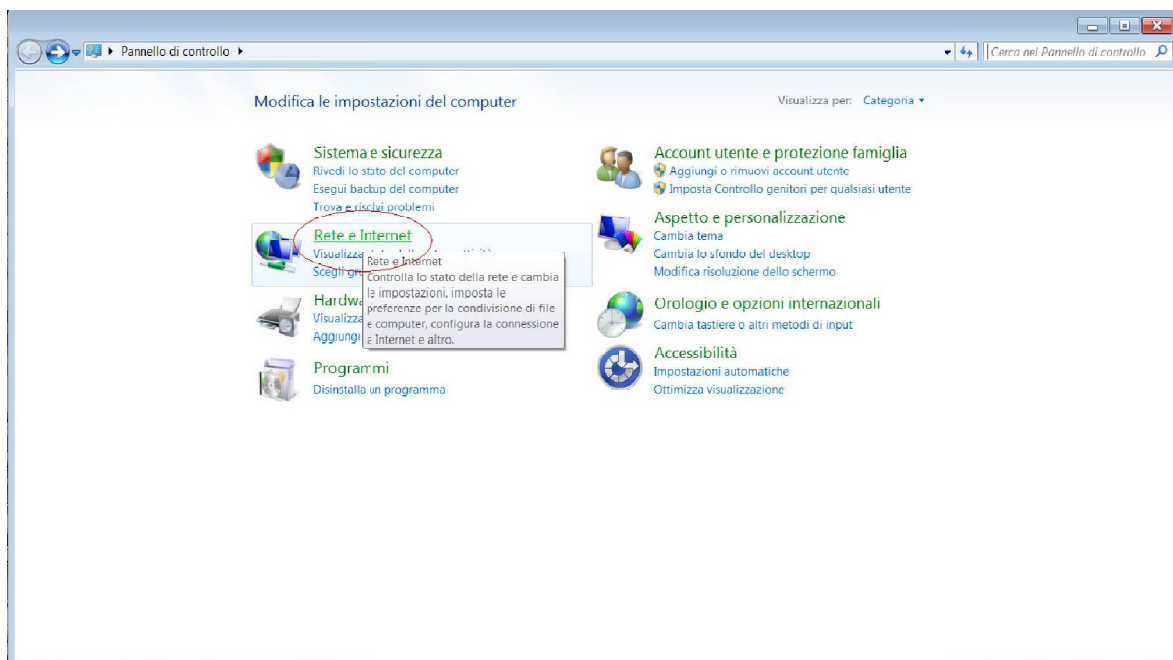
5) Modificare il **“Tipo di avvio”** ed impostarlo su **“Automatico”**, poi modificare lo Stato del servizio cliccando su **“Avvia”**. Infine chiudere la finestra cliccando su **“OK”**:



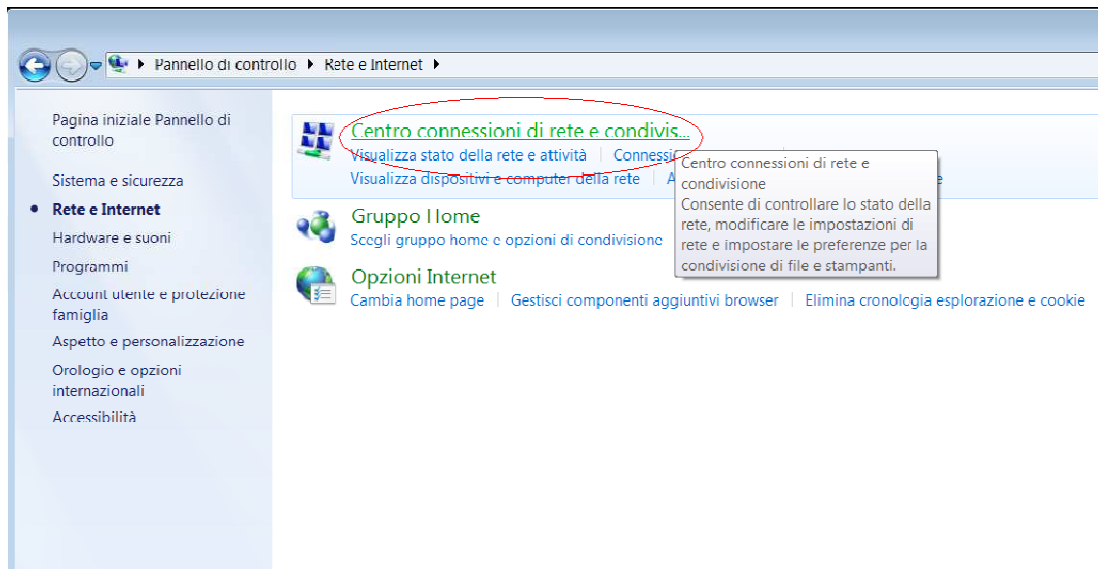
6) Aprire il menu “START” , successivamente cliccare su “Pannello di Controllo” :



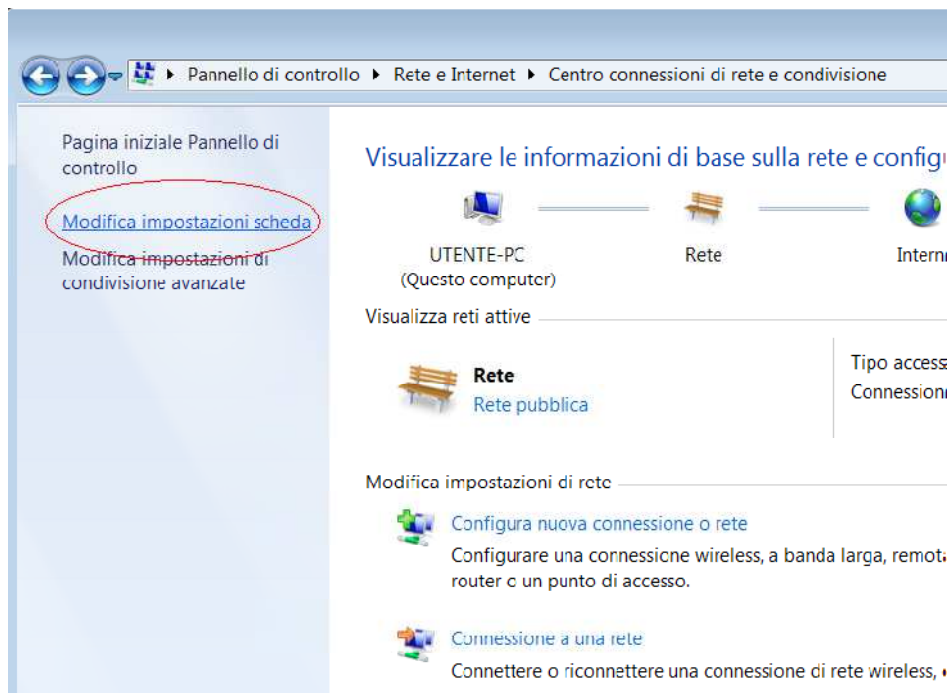
7) Selezioniamo la voce “Rete e Internet”:



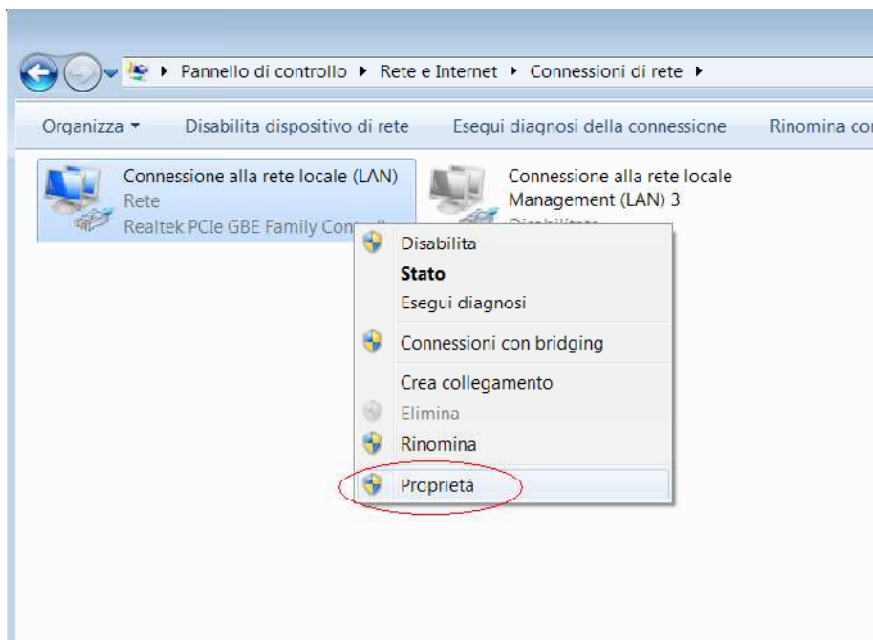
8) “Centro connessioni di rete e condivisione” :



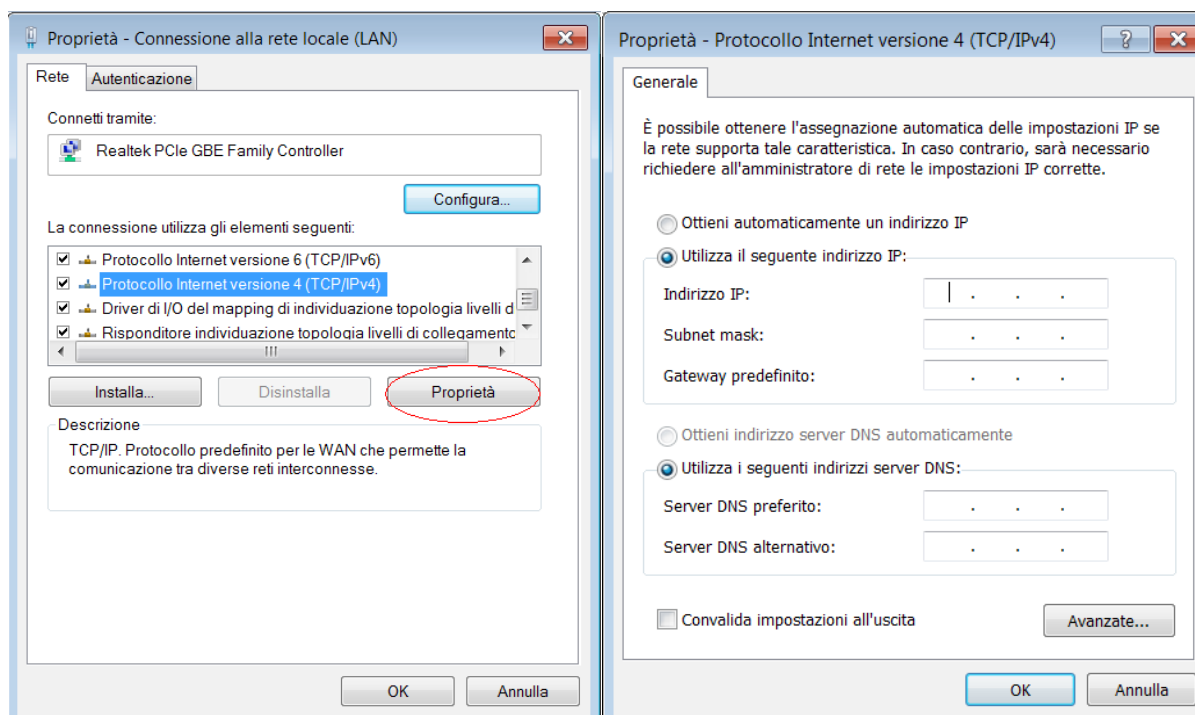
9) ...”Modifica impostazioni scheda” :



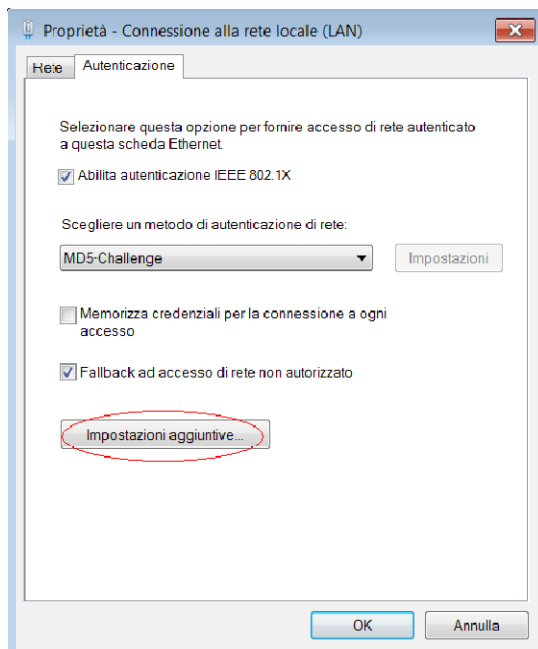
10) Cliccare con il tasto destro sopra l' icona **"Connessione alla rete locale LAN"** e selezionare la voce **"Proprietà"** del menù a tendina:



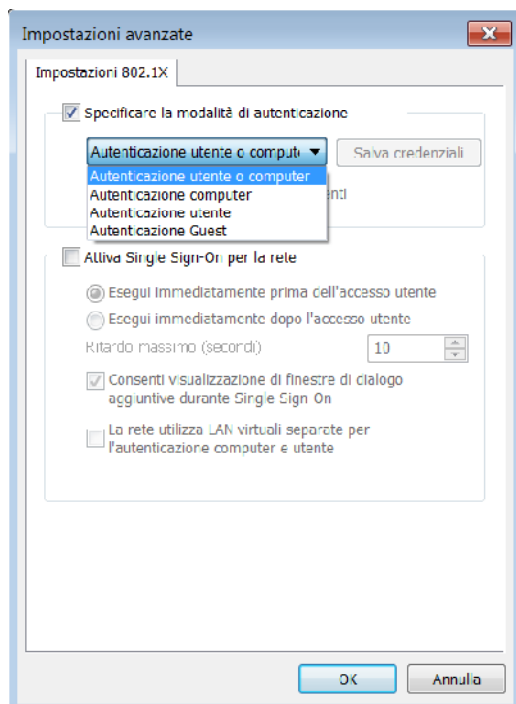
11) Fare doppio click su **"Protocollo Internet (TCP/IP)"** per accedere al pannello dove inseriremo gli indirizzi Ip:



12) Clicchiamo la scheda “**Autenticazione**” e configuriamola così come riportato nell’immagine sottostante, infine clicchiamo sul riquadro “**Impostazioni aggiuntive**”:



13) Abilitiamo la prima opzione “**Specificare la modalità di autenticazione**” e nel menù a tendina scegliamo “**utente o computer**”, tutto il resto andrà disabilitato :



14) La procedura di configurazione è terminata, ora non ci resterà che fare click sul fumetto ed autenticarci in bandalarga:

