

# Istruzioni per la configurazione dell'accesso in bandalarga 802.1x

## Sistema Operativo: Windows 10

### **Di cosa devo disporre per configurare il pc per l'accesso sulla bandalarga di Ateneo?**

Per prima cosa scaricheremo la **chiave di registro Md5**, un semplice file indispensabile per completare la configurazione.

E' necessario che ogni utente abbia un **nome utente** ed una **password** con i quali effettuare l'accesso in bandalarga.

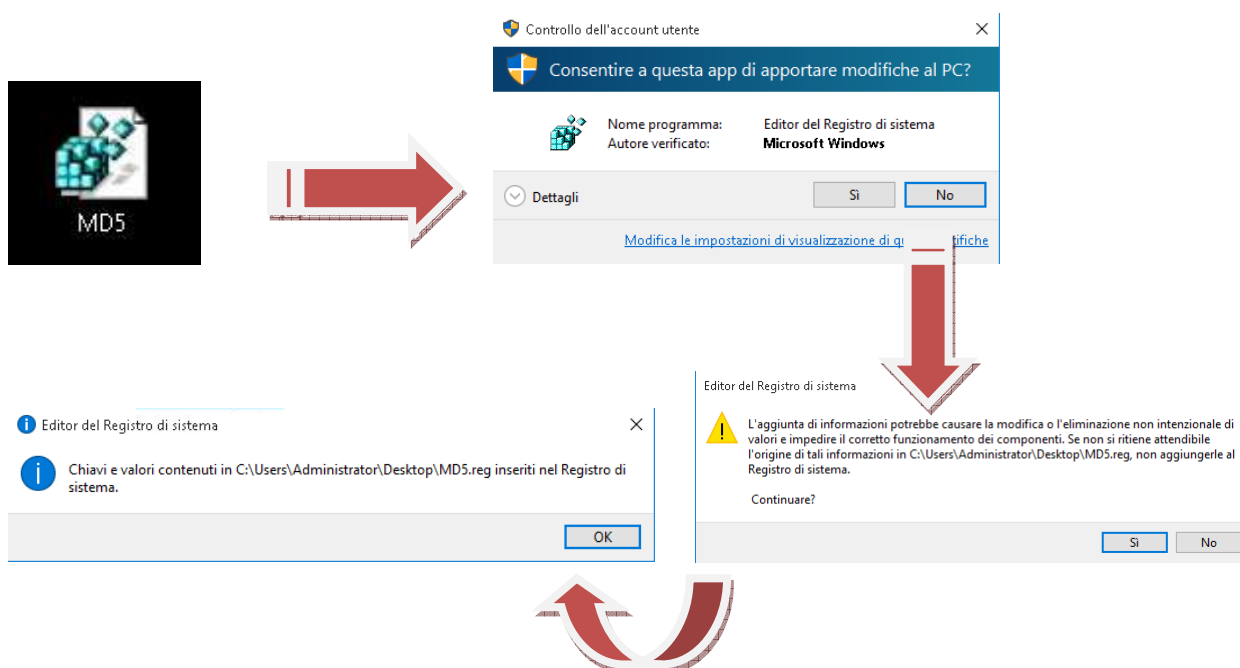
### **Lista referenti Ufficio/Dipartimento per effettuare l'attivazione account di bandalarga:**

[http://ced.uniss.it/sites/default/files/aiit/reti/docs/referenti\\_ufficio\\_reti.pdf](http://ced.uniss.it/sites/default/files/aiit/reti/docs/referenti_ufficio_reti.pdf)

### **Collegamento per scaricare la chiave di registro Md5**

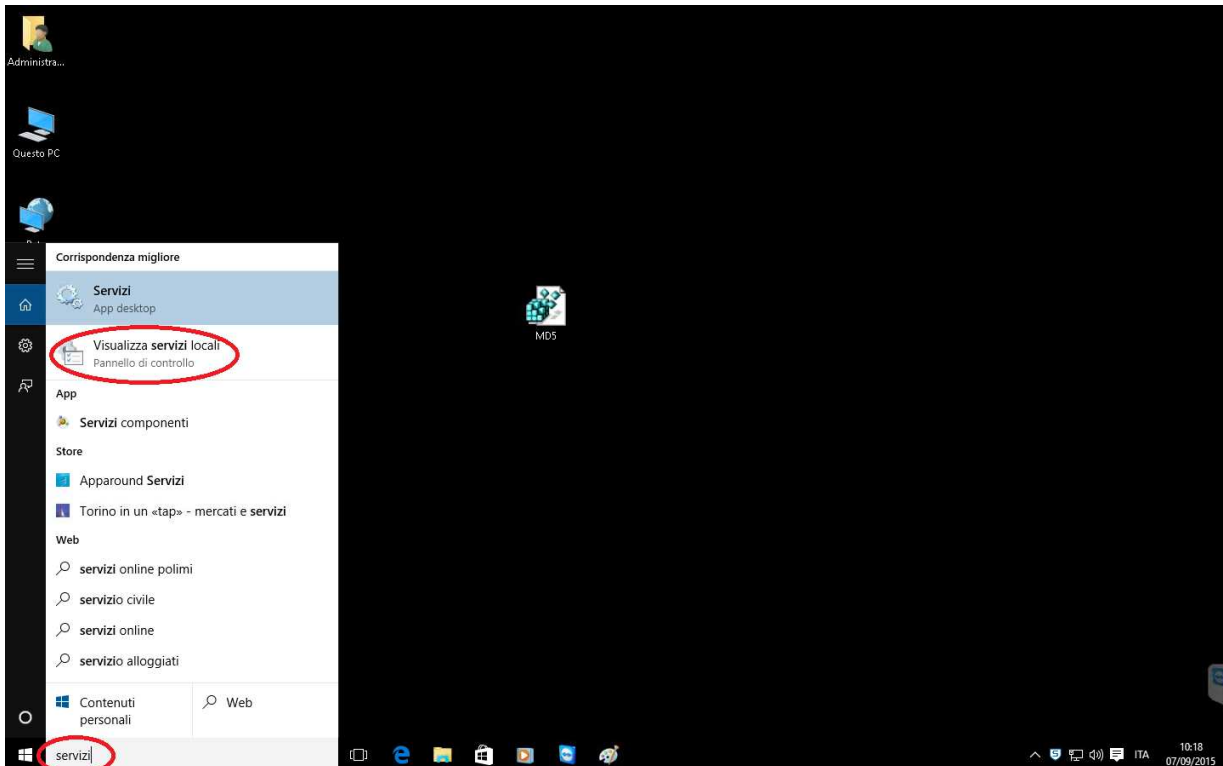
<http://ced.uniss.it/sites/default/files/aiit/reti/docs/Md5.zip>

1) Clicchiamo sul file MD5.reg dando conferma su tutte le schermate che seguono:

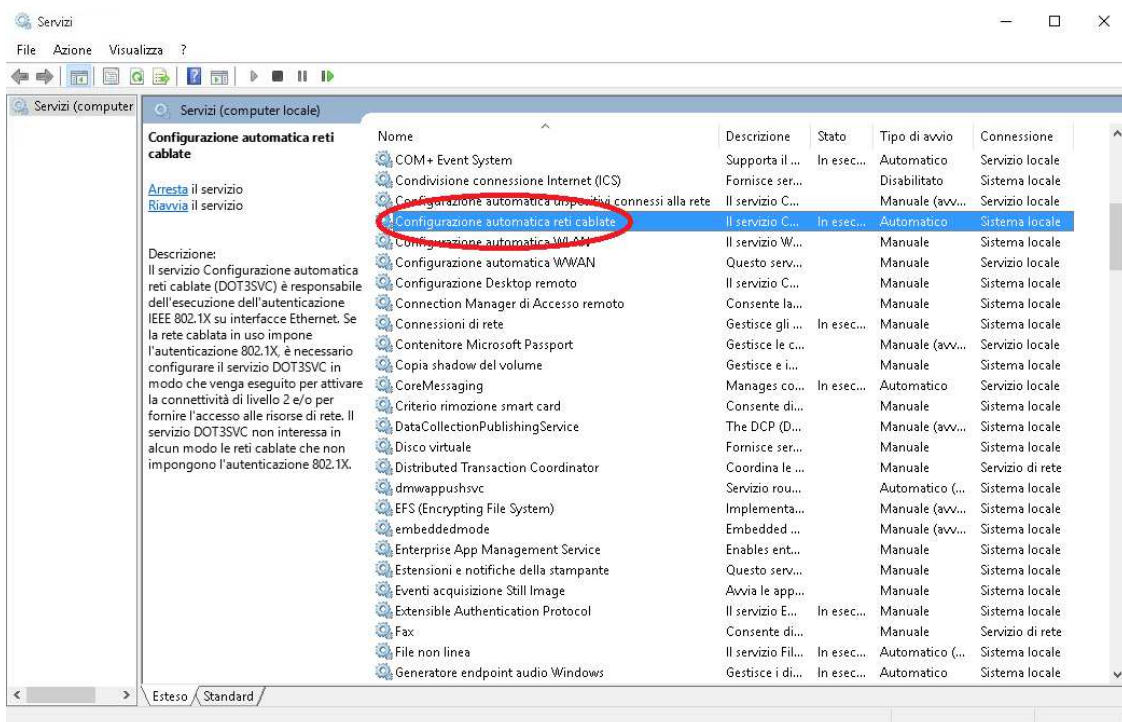


2) Il successivo passo sarà abilitare il servizio “**Configurazione automatica reti cablate**” che di default è disabilitato, pertanto dovremo fare in modo che possa avviarsi automaticamente con il Sistema Operativo.

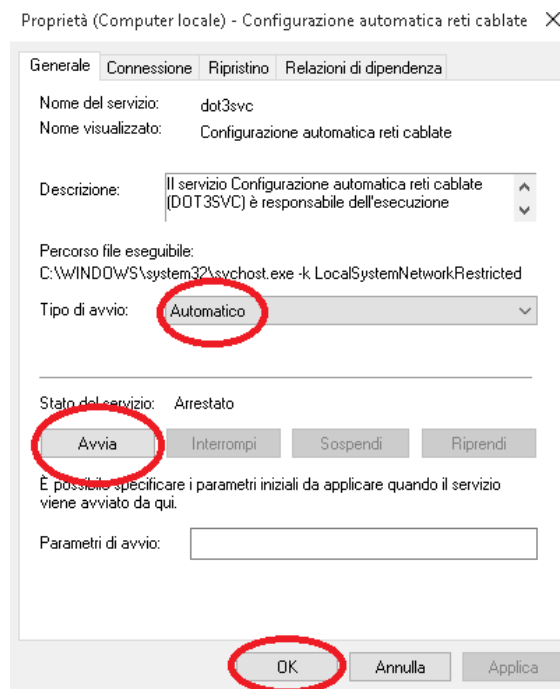
Clicchiamo in basso a sinistra sulla funzione di Ricerca, digitiamo “**servizi**” e successivamente clicchiamo su “**Visualizza servizi locali**”




3) Comparirà una finestra con l’ elenco dei Servizi del sistema, fare doppio click su “**Configurazione Automatica Reti Cablate**”:



4) Modificare il **“Tipo di avvio”** ed impostarlo su **“Automatico”**, poi modificare lo Stato del servizio cliccando su **“Avvia”**. Infine chiudere la finestra cliccando su **“OK”**:



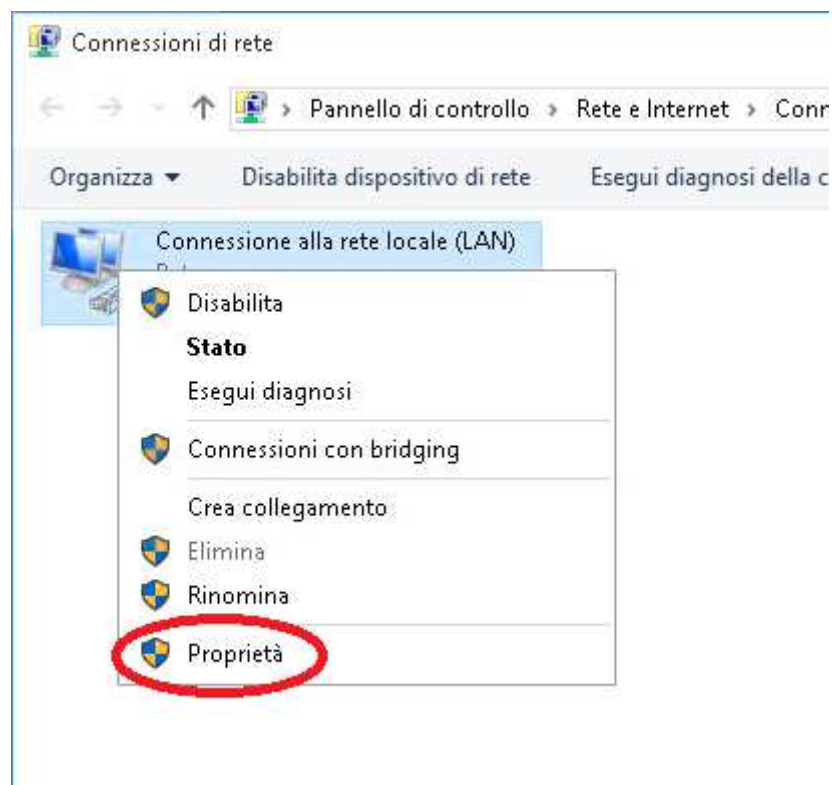
5) Posizioniamo il cursore del mouse in basso a destra nello schermo e clicchiamo col tasto destro sull' icona  per far apparire il menù nel quale sceglieremo la voce **“Apri centro connessioni di rete e condivisione”**:



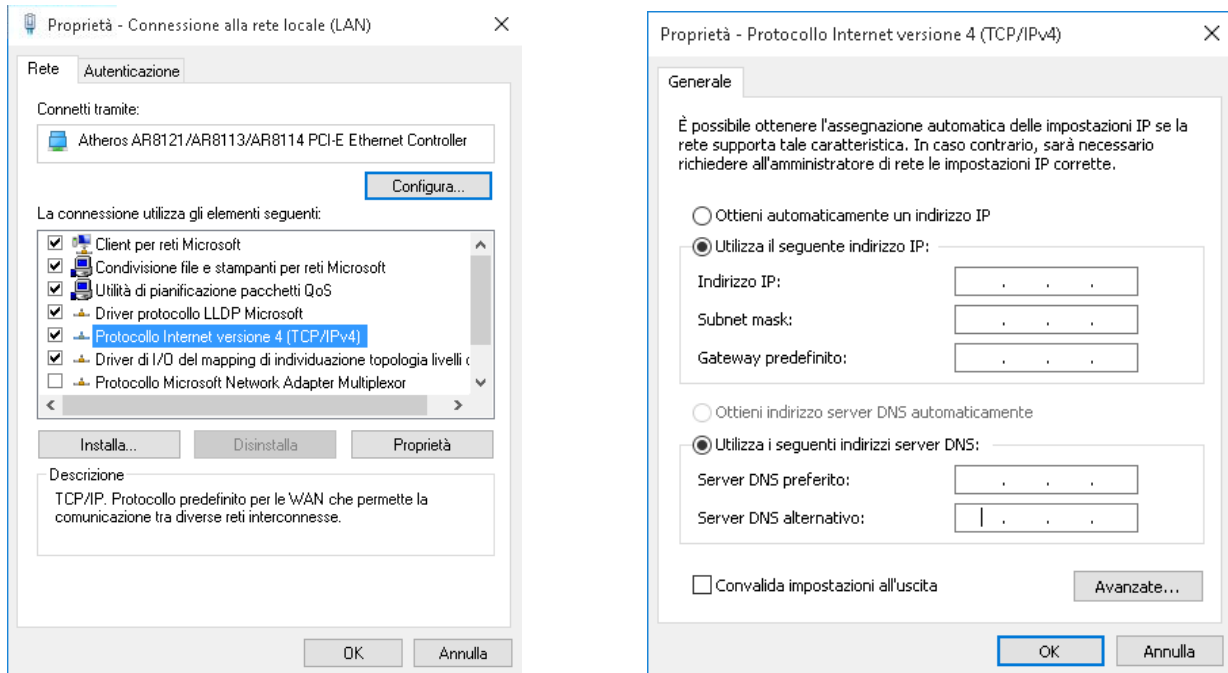
6) ...**”Modifica impostazioni scheda”** :



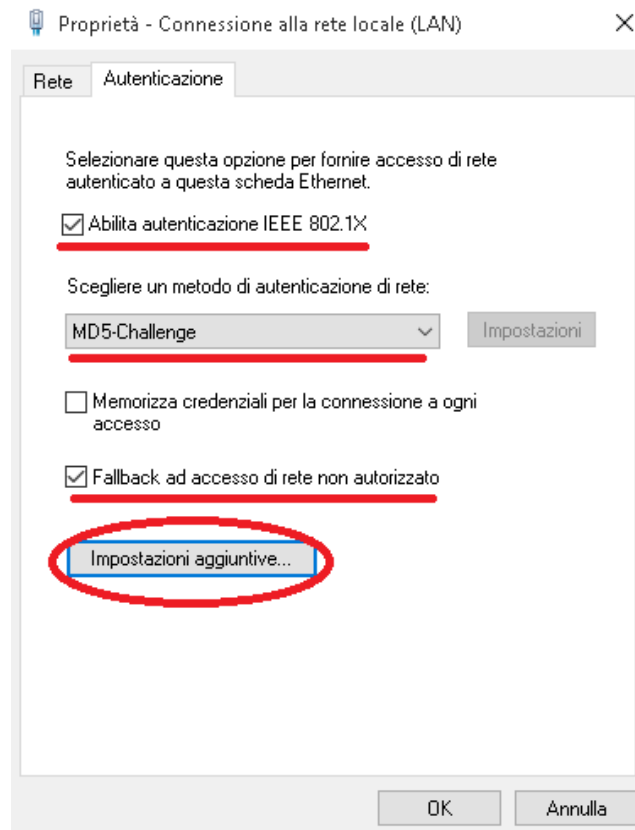
7) Cliccare con il tasto destro sopra l’ icona **“Connessione alla rete locale LAN o Ethernet”** e selezionare la voce **“Proprietà”** del menù a tendina:



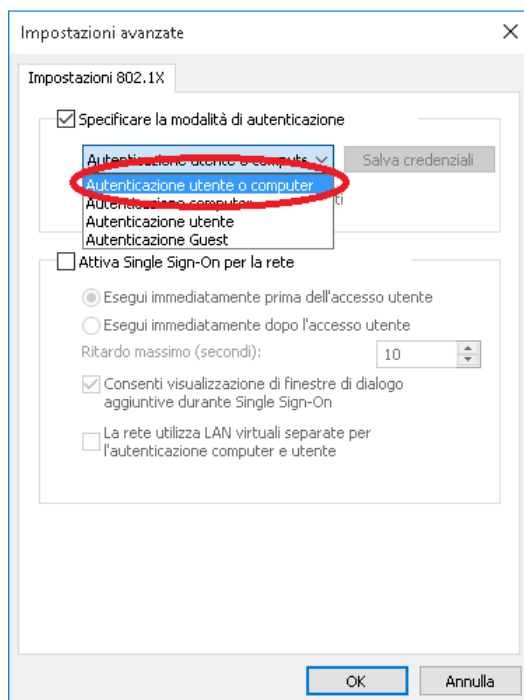
8) Fare doppio click su **“Protocollo Internet (TCP/IPv4)”** per accedere al pannello dove inseriremo gli indirizzi IP qualora ne avessimo uno a disposizione, altrimenti lasceremo liberi i campi:



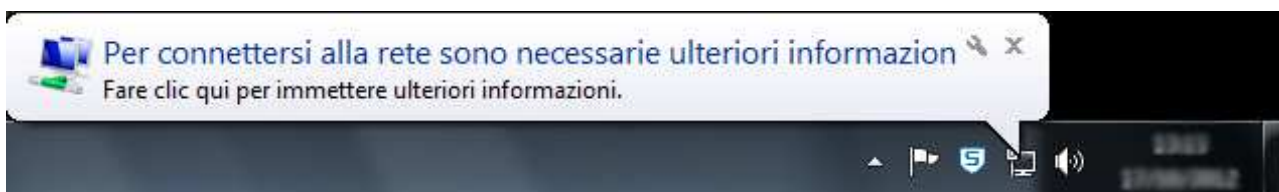
9) Clicchiamo la scheda **“Autenticazione”** e configuriamola esattamente come è riportato nell’immagine sottostante, infine clicchiamo sul riquadro **“Impostazioni aggiuntive”**:



10) Abilitiamo la prima opzione “**Specificare la modalità di autenticazione**” e nel menù a tendina scegliamo “**utente o computer**”, tutto il resto resterà disabilitato :



11) La procedura di configurazione è terminata, ora non ci resterà che fare click sul fumetto ed autenticarci in bandalarga:



12) Per concludere ci autenticiamo sul **Captive Portal** il quale comparirà digitando qualsiasi indirizzo web su un browser internet (Internet Explorer, Mozilla Firefox, Safari...ecc.) :

